



# 14

Уважаеми колеги,

Пред Вас е четиринадесети брой на месечния информационен бюлетин на фирма NAVITEQ.

**NAVITEQ разшири покритието на мрежата си до над 23 % от територията на България!**

Професионалните **DGNSS** услуги на NAVITEQ вече са достъпни и в Южна България.

**Новата станция** в гр. Раковски вече работи ефективно в мрежата. Клиентите ни могат да ползват услугите на NAVITEQ в и в близост до градовете Пазарджик, Съединение, Стамболийски, Брезово, Пловдив, Карлово, Хисар, Калофер и др.

## NAVITEQ услуги

Новата станция в гр. Раковски е вече с изчислени координати и NAVITEQ услугите могат да се ползват пълноценно от нашите клиенти на по-голяма част от територията на страната.

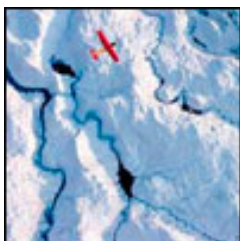
Изграждането на новата станция е още една стъпка към изпълнението на крайната цел, която нашият екип си поставя - покритие на над 90% от територията на България и осигуряване на надеждна и достъпна за широк кръг потребители услуга.

В миналия брой обобщихме особеностите при ползването на RTK корекции от NAVITEQ мрежата, сега ще се спрем на услугата ни за последваща обработка...

### 5 "За" да ползвате NAVITEQ PostProcessing!

1. Когато ви е нужна висока точност при определяне на местоположение за геодезически измервания и геодинамични проучвания, можете да използвате NAVITEQ PostProcessing. Тази услуга ви дава точност до 1 см.





2. Освен при статични измервания NAVITEQ PostProcessing намира приложение във въздушната фотограмметрия. Ваши контролни точки могат да бъдат нашите референтни станции.

---

3. Потребителят е напълно улеснен при изтегляне на данните за последваща обработка от една или няколко от постоянно работещите станции в NAVITEQ мрежата.

---



4. Данните получавате в стандартния RINEX формат. Възможно е данните да бъдат в компресиран формат за удобство на клиента.

---

5. За извършване на измерване, ползвате по-малко GPS приемници и не търсите триангулационни точки. Ползвате по-малко екипи и автомобили, като оставащите ви ресурси, разпределяте оптимално и извършвате повече работа.



## **Новини и събития**

NAVITEQ взе участие в 17-то издание на Международната селскостопанска изложба АГРА.

Изложението се провежда в Пловдив и в последните години се утвърди като най-голямата селскостопанска изложба на Балканския полуостров.

NAVITEQ представи [навигационни PDA устройства](#) и [EasyMap](#) - специализирано софтуерно решение за събиране и поддръжка на географски данни за територии.

Решението намира приложение при поддръжка на горски територии, при управление на геоинформация за земеделски земи, при поддръжка на мрежи и съоръжения в ютилити сектора, комуникационни услуги, мобилни оператори и др.

**Трябва ли да закупуваме специален софтуер за да ползваме услугите на NAVITEQ за последваща обработка?**

*Не! За да изтеглите данни от NAVITEQ мрежата ви е нужен само Internet. Обработката на данните правите със специализирания софтуер, с който разполагате.*

При внедряване на услугата NAVITEQ PostProcessing, екипът на фирмата ни се е стремил да улесни максимално клиентите ни, когато я ползват.

След приключване на измерванията и "разтоварването" им в офиса, клиентите на NAVITEQ могат да изтеглят данни от NAVITEQ мрежата.

Със специално web базирано приложение потребителите на услугите създават индивидуален проект. Достъпът до потребителския софтуер е чрез криптирана връзка по Интернет. В своя проект клиентите посочват станция или брой станции, от които желаят да изтеглят данни, период на наблюдение и времеви интервал между отчетите в получаваните файлове с данни. Данните са в универсален RINEX формат.

След като изтеглят данните в "суров" вид, потребителите на NAVITEQ услугите могат да пристъпят към обработка на проекта си. Изчисления правят с помощта на притежаван от тях специализиран софтуер за обработка на данни.

За повече информация и конкретни запитвания за метода на работа с NAVITEQ услугите, оставаме на Ваше разположение.

---

Бихме се радвали да ни пишете в случай, че имате нужда от допълнителна информация за услугите на NAVITEQ ([press@naviteq.net](mailto:press@naviteq.net)).

**NAVITEQ**

София 1000

ул. Иван Денкоглу 15А, ет.3, ап.5

тел: 02 / 923 99 60, факс: 02 / 981 75 57

E-mail: [office@naviteq.net](mailto:office@naviteq.net)

URL: [www.naviteq.net](http://www.naviteq.net)

Настоящият e-mail съдържа търговска информация за продуктите и услугите, предлагани от фирма NAVITEQ. В случай, че не желаете да получавате тази информация, изпратете електронно съобщение с subject: STOP на [press@naviteq.net](mailto:press@naviteq.net).